

Qualität – Schicht um Schicht

LAWASTAR HYDROstop Weiss



Rundbau, ARA St.Gallen

**lamitherm®
wancortherm®**

Der neue mineralische Klebe- und Einbettmörtel für den Sockelbereich von KABE

Für Planende und Ausführende gehört der Feuchteschutz im Sockelbereich zu den wichtigsten Herausforderungen bei Neubauten und Sanierungen.

Mit LAWASTAR HYDROstop Weiss 0.8 mm und 1.5 mm haben wir die perfekte Lösung.

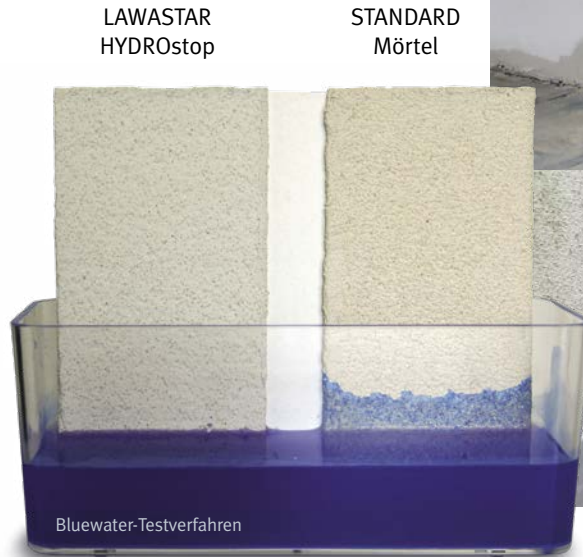
Der neue LAWASTAR HYDROstop ist ein mineralischer Klebe- und Einbettmörtel für Dämmplatten im Sockelbereich. Darüber hinaus wird durch Auftrag einer Gesamtschichtstärke von ≥ 4 mm ein hervorragender Feuchteschutz im Spritzwasserbereich erzielt.



KARL BUBENHOFER AG

Forschung und Entwicklung
aus dem Haus KABE

LAWASTAR HYDROstop
mit einem hervorragenden
Feuchteschutz im Spritz-
wasserbereich



Sortiment

LAWASTAR HYDROstop Weiss
0.8 mm

NEU

LAWASTAR HYDROstop Weiss
1.5 mm



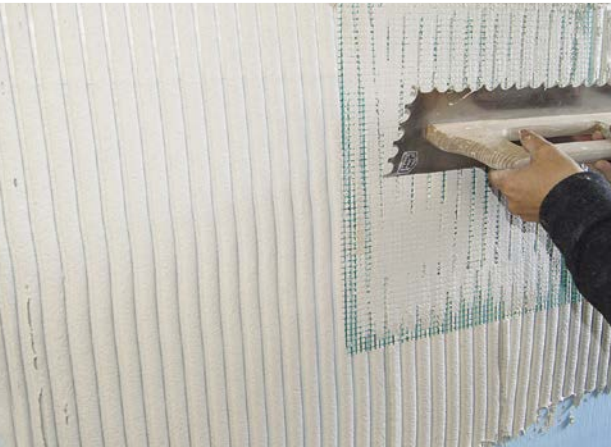
LAWASTAR HYDROstop Weiss

Wirtschaftlichkeit und Sicherheit

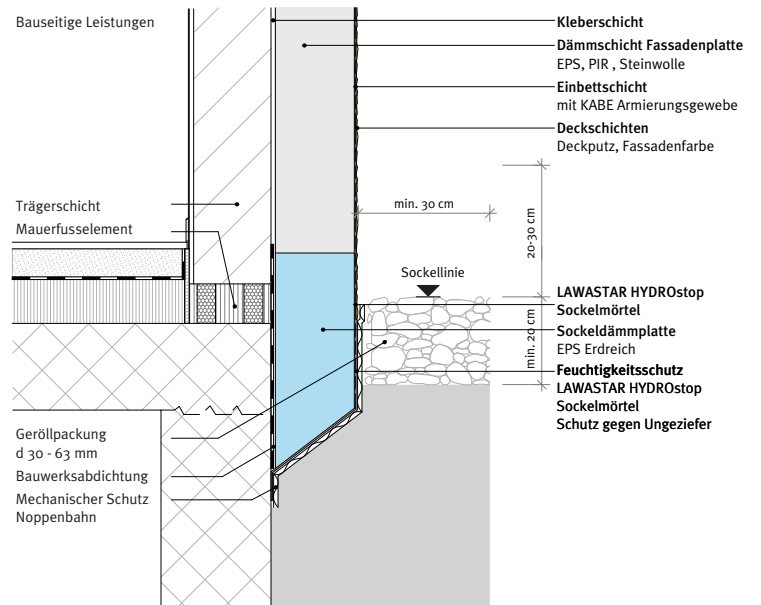
- Kann zum Kleben, Einbetten und als Deckschicht eingesetzt werden.
- Universell einsetzbar.
- Sehr gute Verarbeitungseigenschaften.
- Sehr gute Haftung auf diversen Untergründen wie Beton, Backstein, besandeten und beschieferten Bitumenbahnen.
- Hervorragender Feuchteschutz unter Terrain und im Spritzwasserbereich.
- Zum Kleben und Einbetten für alle handelsüblichen XPS-Perimeter- und EPS-Sockelplatten.
- Kann als Feuchteschutz bis 30 cm über Terrain appliziert werden.
- Bei Neubauten mit einer HYDROstop-Einbettung kann auf einen Kapillarschnitt verzichtet werden.
- Mit einer zusätzlichen Schicht auf die Einbettung oder auf bestehende Deckputzschichten, abgeglättet oder strukturiert als Deckputz einsetzbar.
- In einer Schichtstärke ≥ 4 mm wird ein hervorragender Feuchteschutz erzielt.
- Kann mit BUGOFLEX Betonfinish überstrichen werden.



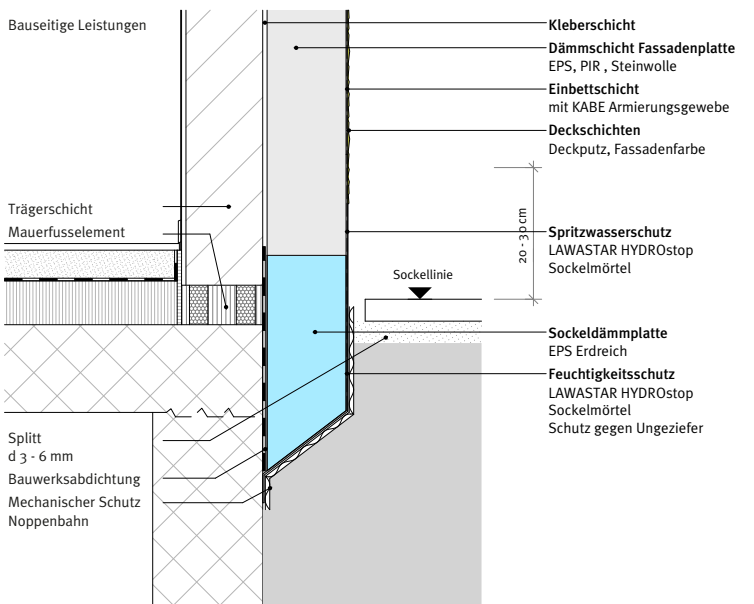
KARL BUBENHOFER AG



Dämmung ins Erdreich ohne Spritzwasserschutz

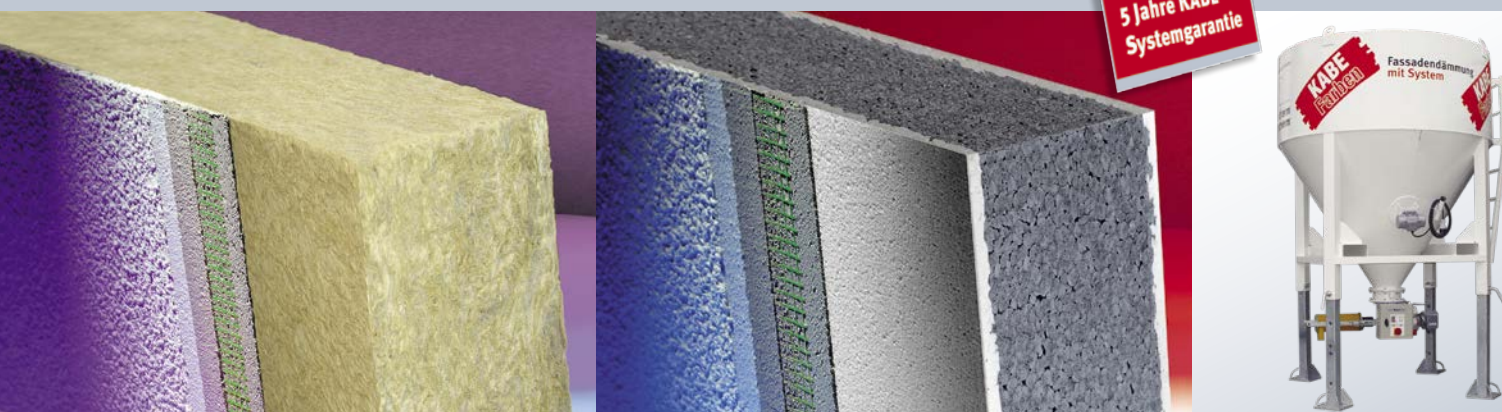


Dämmung ins Erdreich mit Spritzwasserschutz



Weitere Details finden Sie im
 Fassadendämm-Detail-Handbuch.
www.kabe-farben.ch

Fassadendämmung mit System



Damit Ihnen mehr Energie für Ihr Fachgebiet bleibt.

KABE – Karl Bubenhofer AG liefert nicht nur hochwertige Produkte, sondern ein Systempaket mit darin eingeschlossenen Dienstleistungen.

Unsere System-Technik ist Teil des KABE Systemgedankens. Eine optimale Beratung trägt aus Erfahrung wesentlich dazu bei, dass unsere Systeme sehr sicher, planungsfreundlich und schlussendlich problemlos zu verarbeiten sind.



Materialtechnik

- Eigenes Prüf- und Entwicklungslabor
- Projektarbeit mit den führenden Prüf- und Testlabors in der Schweiz (z.B. EMPA)
- Materialtest an Bewitterungsständen und Feldversuchen

Planungstechnik

- System- und Detailberatungen mit Dokumentationen
- Online-Informationen mit Downloadmöglichkeiten
- Devisierung mit Vorausmass nach NPK
- Bauphysikalische Berechnungen

Baustellentechnik

- Kompetentes Bestellcenter
- Leistungsstarke Logistik
- Anwendungsinstruktion vor Ort
- Verarbeiterschulungen
- Untergrundprüfungen und Feuchtigkeitsmessungen
- Ausführungsbegleitung

