

Qualität – Schicht um Schicht

lamitherm[®] 30 INTEGRAL Top



Die neue lamitherm 30 INTEGRAL Top – verbesserte Qualität und noch mehr Lieferdicken!

Die lamitherm 30-EPS-Dämmplatte überzeugt durch ein optimales Preis-Leistungs-Verhältnis und ist deshalb eine verbreitete Fassadendämmplatte der Schweiz.

Die laufend höher werdenden Ansprüche an die Gestaltung der Fassade erfordern Innovationen für die Verbesserung bestehender und bewährter Materialien.

Bei gleichbleibendem U-Wert von $0.15 \text{ W/m}^2\text{mK}$, kann die Dämmdicke gegenüber eines herkömmlichen lamitherm 38 Systems um bis zu 50 mm reduziert werden.

Wärmedämmplatte mit einem deklarierten Lambda-Wert von $\lambda_D 0.030 \text{ W/mK}$.



KARL BUBENHOFER AG



lamitherm® 30 INTEGRAL Top

Die Besonderheiten

Die lamitherm 30 INTEGRAL Top Wärmedämmplatte besteht zu beinahe 100 % aus dunkelgrauem EPS (mit Graphitstaub hochgefüllter PS-Hartschaum) und zwei lediglich ca. 3 mm starke reflektierende Deckschichten aus weissem EPS. Diese verhindert wirksam ein zu starkes Aufheizen der mit frischem Mörtel an der Fassade montierten Platten und verhindert somit eine zu grosse Längenausdehnung der Platten in unverputztem Zustand. Eine von der SIA vorgeschriebene Beschattungsmassnahme ist somit nicht erforderlich. Dank einem sehr hohen Füllgrad an Infrarotabsorbern der dunkelgrauen EPS-Schicht erzielt die Gesamtplatte einen deklarierten Lamda-Wert von λ_D 0.030 W/mK. Die Platten sind leicht zu verarbeiten, die hohe Massgenauigkeit (allseitig mechanisch geschliffen) erlaubt eine präzise Verlegung.

Der perfekte Systemaufbau



Standardaufbau

- LAWASTAR plus, Polymörtel light
- 1-lagige Gewebeeinbettung
- 10 cm überlappend



Für erhöhte Anforderungen (Struktur, Farbton etc.) und spezielle Oberflächengestaltungen, so z.B.

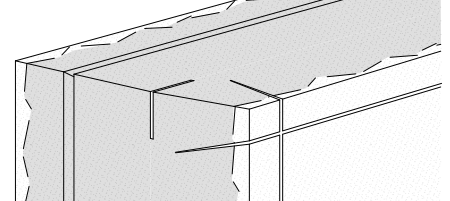
- LAWASTAR plus, Polymörtel light
- 2-lagige Gewebeeinbettung
 - Stumpf gestossen (nicht überlappt)
 - Stösse 50 cm versetzt

Die Lösung im Plattenstossbereich

Für eine perfekt geschlossene Wärmedämmhülle steht Ihnen eine patentierte Plattenstoss-Lösung (speziell für Dämmdicken ab 160 mm gemäss SIA 243) zur Verfügung. Dank spezieller Flankengeometrie bei **Autolock DUOflex** werden Wärmebrücken und Diffusionskanäle im Plattenstoss verhindert.

lamitherm® 30 INTEGRAL Top Autolock DUOflex

Autolock DUOflex, das automatische Fugenschliess-System (patentierte Flanken-Geometrie).

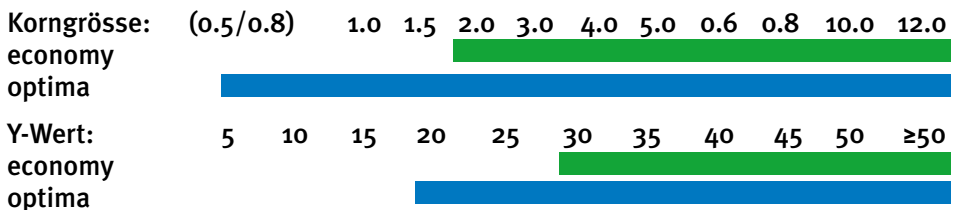


Die technischen Werte

Plattenstärke mm	Plattenstoss-Lösungen ja/nein	Wärmeleitfähigkeit λ_D W/mK	Brandkennziffer/ Brandverhalten	Diffusionswiderstandszahl μ	Thermischer Widerstand Dämmplatte m ² K/W	U-Wert 15 Backstein 1 cm Innenputz $R_{si} + R_{se}$ W/m ² K
140	ja	0.030	5.1/RF2	40	4.667	0.192
160	ja	0.030	5.1/RF2	40	5.333	0.171
180	ja	0.030	5.1/RF2	40	6.000	0.153
200	ja	0.030	5.1/RF2	40	6.667	0.139
220	ja	0.030	5.1/RF2	40	7.333	0.127
240	ja	0.030	5.1/RF2	40	8.000	0.117
260	ja	0.030	5.1/RF2	40	8.667	0.109

Die lamitherm 30 INTEGRAL Top Dämmplatten hat eine Dichte von 20 kg/m³.

Die Systemgrenzwerte



Technischer Hinweis (Deckschichten)

Zur Bewertung der Funktionstauglichkeit eines Aussenwärmedämm-Systems/Beschichtung mit dunklen Farbtönen ist bei Unterschreitung des HBW «Y-Wert» (Hellbezugswert) 30 der TSR-Wert (Total Solar Reflectance) heranzuziehen. In Absprache mit dem Produktmanagement können individuelle Systemaufbauten mit WANCOLITH NIRtherm Farbe oder WANCODUR NIRtherm Farbe definiert werden.

Je feiner die Putzstruktur, desto grösser ist das Risiko von Schattierungen/Abzeichnungen. Unebenheiten, die nur im Streiflicht sichtbar sind, müssen toleriert werden. Der optimale Fassadenschutz wird in der Regel nur mit einer Deckputzstärke von ≥ 1.5 mm erreicht oder mit einem Feinputzaufbau: (0.8mm/0.5mm in optima Ausführung). Eine Einbettung im Mittelschichtverfahren (Schichtdicke ≥ 6 mm) ist vorzuziehen. Ein zweimaliger Farbanstrich mit AS-PROTECT Ausrüstung ist Bestandteil der Systemgarantie.

Detaillierte Systemaufbauten sind im Kabe-Systemhandbuch «Fassadendämmung Konstruktion + Technik» sowie in den einzelnen Spezifikationsmerkblättern (Fachthemenmerkblätter und Technische Merkblätter) umschrieben.

