 Mehrwert  
POLYFLEX®  
Pulverlacke

# TIEFMATTES PULVERLACKSYSTEM



Qualicoat geprüft

## Tiefmattes Pulverlacksystem mit dem eleganten und edlen Touch

POLYFLEX® PAC-140-SD Hochwetterfest und PAC-135 Fassadenqualität sind extrem matte Pulverlacke auf Basis von hochwetterfesten Bindemitteln mit ausgezeichneter Licht- und Wetterbeständigkeit, gutem Verlauf und sehr guter Deckfähigkeit. POLYFLEX® PAC-50 ist ein stumpfmatter Pulverlack mit gutem Verlauf für den Innenbereich.



KARL BUBENHOFER AG

# DIE NEUEN SPEZIALPULVERLACKE IMITIEREN DIE DESIGNTRENDS VON HEUTE

Die Fassade ist stilistischer Bestandteil der Architektur eines Gebäudes. Die neuen Design-trends gehen von Sichtbeton bis hin zu Corten-stahl. Karl Bubenhofer AG ist es gelungen, diese Materialien optisch und haptisch mit Spezialpulverlacken zu imitieren. Dies eröffnet Kreativen ganz neue Design- und Einsatzmög-lichkeiten.

## Die Vorteile der neuen Spezialpulverlacke

- ✓ Gute Licht- und Wetterbeständigkeit
- ✓ Keine Design- oder Einsatz-Einschränkungen
- ✓ Optische und haptische Wirkung wie beim Original
- ✓ Realisierung von aussergewöhnlichen Design Ideen
- ✓ Umweltfreundlich

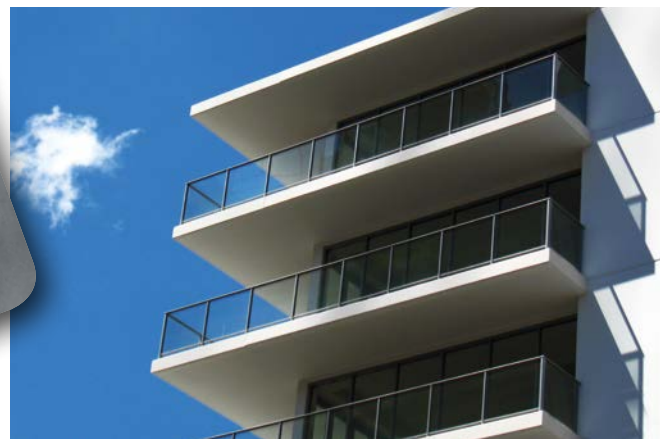
CORTENSTAHL PULVERLACKIMITAT



PATINA PULVERLACKIMITAT

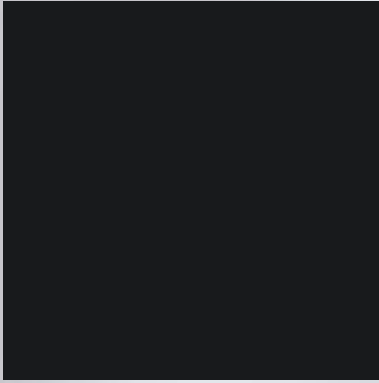


BETON PULVERLACKIMITAT

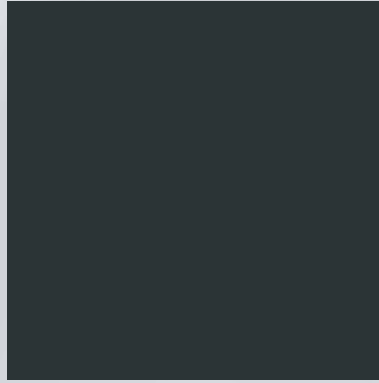


# TIEFMATTES PULVERLACKSYSTEM FÜR DEN ELEGANTEN UND EDLEN TOUCH

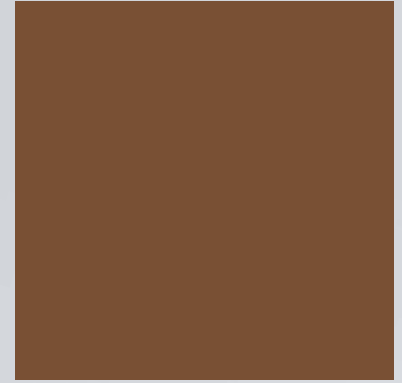
BUNTFARBTÖNE, VERLAUFEND, HWF



Artikel-Nr. 14069  
· POLYFLEX® PAC-140-SD  
· Verlaufend, Matt  
· 4M7917 ca. RAL 9005 Tiefschwarz



Artikel-Nr. 14069  
· POLYFLEX® PAC-140-SD  
· Verlaufend, Matt  
· 4M7934 ca. RAL 7016 Anthrazitgrau



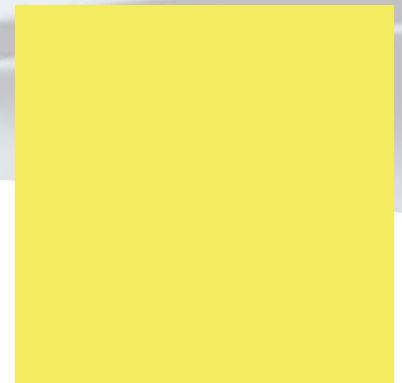
Artikel-Nr. 14069  
· POLYFLEX® PAC-140-SD  
· Verlaufend, Matt  
· 4M7937 ca. RAL 8024 Beigebraun



Artikel-Nr. 14069  
· POLYFLEX® PAC-140-SD  
· Verlaufend, Matt  
· 4M7931 ca. RAL 6005 Moosgrün



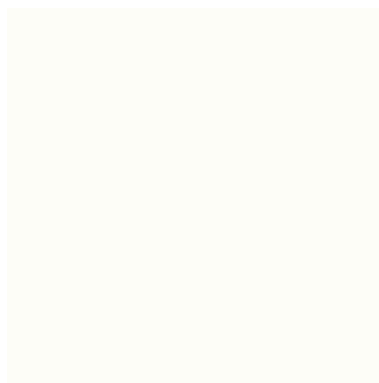
Artikel-Nr. 14069  
· POLYFLEX® PAC-140-SD  
· Verlaufend, Matt  
· 4M7930 ca. RAL 5015 Himmelblau



Artikel-Nr. 14069  
· POLYFLEX® PAC-140-SD  
· Verlaufend, Matt  
· 4M7925 ca. RAL 1018 Zinkgelb



Artikel-Nr. 14069  
· POLYFLEX® PAC-140-SD  
· Verlaufend, Matt  
· 4M8540 Grau ca. NCS S 4000-N



Artikel-Nr. 14069  
· POLYFLEX® PAC-140-SD  
· Verlaufend, Matt  
· 4M7939 ca. RAL 9016 Verkehrsweiss

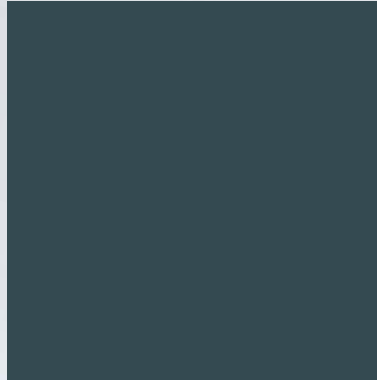


Artikel-Nr. 14069  
· POLYFLEX® PAC-140-SD  
· Verlaufend, Matt  
· 4M7938 ca. RAL 9010 Reinweiss

## PEARL-METALLIC-OBERFLÄCHEN, HWF UND BUNTFARBTON STANDARD



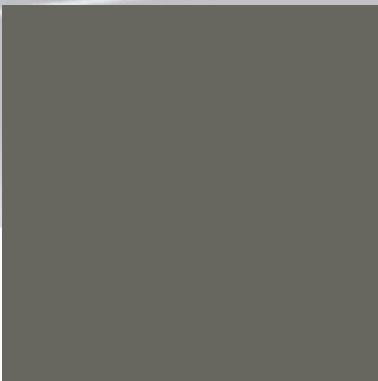
Artikel-Nr. 14239  
· POLYFLEX® PAC-140-SD Qualibond  
· Pearl Metallic  
· Verlaufend, Matt  
· 4M6313 Bronze C33



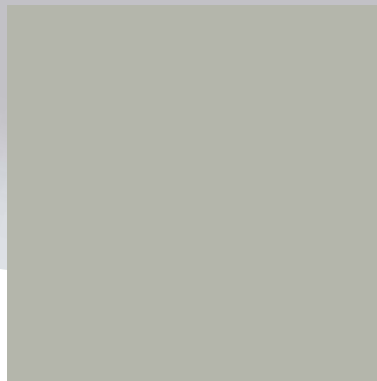
Artikel-Nr. 14239  
· POLYFLEX® PAC-140-SD Qualibond  
· Pearl Metallic  
· Verlaufend, Matt  
· 4M6399 Grau Trendz



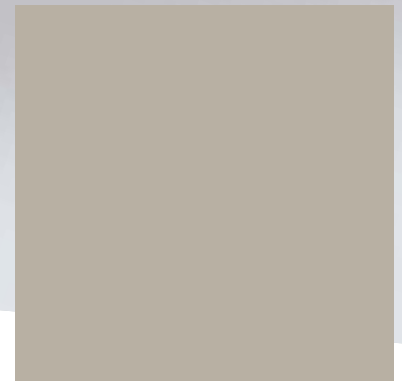
Artikel-Nr. 14239  
· POLYFLEX® PAC-140-SD Qualibond  
· Pearl Metallic  
· Verlaufend, Matt  
· 3M9523 Black Velvet 9221



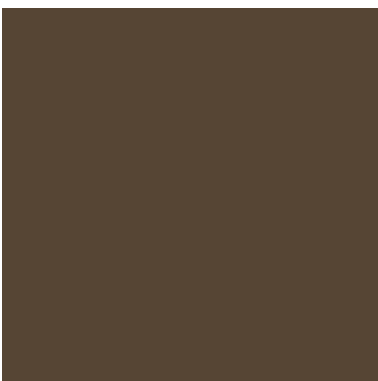
Artikel-Nr. 14239  
· POLYFLEX® PAC-140-SD Qualibond  
· Pearl Metallic  
· Verlaufend, Matt  
· 1M9608 ca. 9007 Graualu



Artikel-Nr. 14239  
· POLYFLEX® PAC-140-SD Qualibond  
· Pearl Metallic  
· Verlaufend, Matt  
· 1M9215 Silber ca. RAL 9006



Artikel-Nr. 14239  
· POLYFLEX® PAC-140-SD Qualibond  
· Pearl Metallic  
· Verlaufend, Matt  
· 4M7412 Eloxal-Silber



Artikel-Nr. 14239  
· POLYFLEX® PAC-140-SD Qualibond  
· Pearl Metallic  
· Verlaufend, Matt  
· 4M7411 Dunkel-Bronze



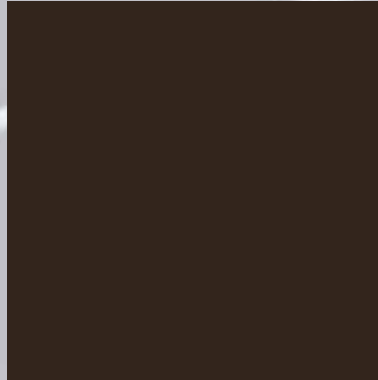
Artikel-Nr. 14239  
· POLYFLEX® PAC-140-SD Qualibond  
· Pearl Metallic  
· Verlaufend, Matt  
· 4M7410 Eloxal-Bronze (C3165)



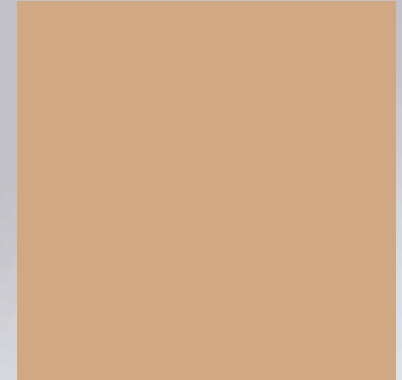
Artikel-Nr. 14215  
· POLYFLEX® PAC-135  
· Verlaufend, Matt  
· 4M7926 ca. RAL 3000 Feuerrot



Artikel-Nr. 14239  
 · POLYFLEX® PAC-140-SD Qualibond  
 · Pearl Metallic  
 · Verlaufend, Matt  
 · 4M8616 Bronze ca. BWB C.3165



Artikel-Nr. 14239  
 · POLYFLEX® PAC-140-SD Qualibond  
 · Pearl Metallic  
 · Verlaufend, Matt  
 · 4M7858 Braun ca. Classic 34



Artikel-Nr. 14238  
 · POLYFLEX® PAC-50  
 · Transparent  
 · Verlaufend, Matt  
 · 4M7880 Kupfer Transparent

## SPEZIAL PULVERLACKE CORTEN, PATINA UND BETON IMITAT

### Cortenstahl Pulverlackimitat



**1. Schicht**  
 Artikel-Nr. 14069  
 · PAC-140-SD verlaufend  
 · Aussen, Matt  
 · 4M7917 Tiefschwarz ca. RAL 9005

**2. Schicht Überbeschichtet mit:**  
 Artikel-Nr. 14276  
 · PAC-135 Metallic  
 · Verlaufend, Aussen, Matt  
 · 4M8153 Copper

### Patina Oberfläche Pulverlackimitat



**1. Schicht**  
 Artikel-Nr. 14069  
 · PAC-140-SD verlaufend  
 · Aussen, Matt  
 · 4M8674 Türkis ca. RAL 6034

**2. Schicht Überbeschichtet mit:**  
 Artikel-Nr. 14276  
 · PAC-135 Metallic  
 · Verlaufend, Aussen, Matt  
 · 4M8153 Copper

### Beton Oberfläche Pulverlackimitat

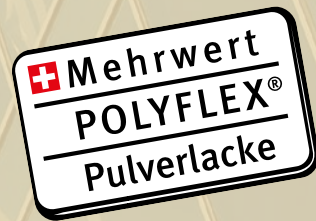


**1. Schicht**  
 Artikel-Nr. 14069  
 · PAC-140-SD verlaufend  
 · Aussen, Matt  
 · 4M8540 Grau ca. NCS S 4000-N

**2. Schicht Überbeschichtet mit:**  
 Artikel-Nr. 14208  
 · PAC-140-SD Transparent  
 · Aussen, Matt  
 · Farbton 4M8139 Titan Transparent

# POLYFLEX®

**PAC-140-SD**  
**PAC-135**  
**PAC-50**



Die beschichteten Metallflächen erhalten einen hochwertigen, edlen und mattierten Oberflächeneffekt.

## Leistungsprofil: Ihr Mehrwert!

### Hochwertige Optik und Haptik

Die matte Oberfläche wirkt zurückhaltend und kontraststärker, dafür brilliert sie mit einer eleganten und eindrucksvollen Darstellung. Als hochwetterfeste Ausführung erhältlich. Standard für intensive Farbtöne.

## Merkmale: Ihre Vorteile!

### Bestechende Eigenschaften

- ✓ Qualicoat geprüft Klasse 2 (PAC-140-SD)
- ✓ Ausgezeichnete Glanzstabilität
- ✓ Elegante samtige und tiefmatte Oberflächen
- ✓ Keine Glanzreflexe
- ✓ Gleichmässiger Verlauf mit hochwertiger Haptik
- ✓ Ausgezeichnete Wetterbeständigkeit
- ✓ Sehr gute Deckfähigkeit
- ✓ Ausgezeichnete Lichtbeständigkeit
- ✓ Guter Verlauf
- ✓ Ab 180° C einbrennbar

### Ökologie/Sicherheit

- Kennzeichnungsfrei
- Problemlose und sichere Verarbeitung
- Umwelt- und ressourcenschonende Fertigung und Verarbeitung

### Hohe Wirtschaftlichkeit

- Hohe Ergiebigkeit und sehr gute Deckfähigkeit
- Wertbeständige Oberfläche
- Einbrennen ab 180° C

### Vielfältige Eigenschaften

Anmutung anodisierter Oberflächen auf Stahl, Aluminium und Aluminium-Legierungen

- Grosse Farb- und Effektvelfalt
- Gute Lagerstabilität
- Sehr guter Korrosionsschutz
- Leicht zu reinigen und zu pflegen
- Maximale Materialausbeute
- Keine toxischen Inhaltsstoffe

### Breite Anwendungsmöglichkeiten

- Design- und Architekturbereich
- Metallfassaden
- Aluminiumprofile
- Sonnenschutzsysteme
- Dekorativer Innenbereich



KARL BUBENHOFER AG, Hirschenstrasse 26, CH-9201 Gossau SG, Tel. +41 (0)71 387 43 73, Fax +41 (0)71 387 43 05  
pulver@kabe-farben.ch, www.kabe-farben.ch, Baufarben – Putze – Fassadendämmung – Industrielacke – Pulverlacke

KABE Pulverlack Deutschland GmbH, Sofienstrasse 36, D-76676 Graben-Neudorf  
Tel. +49 (0) 7255 99 161, Fax +49 (0) 7255 99 163, info@kabe-pulverlack.de, www.kabe-pulverlack.de

Farby KABE Polska Sp. z o.o., ul. Śląska 88, PL-40-742 Katowice  
tel. +48 32 204 64 60, fax +48 32 204 64 66, proskowe@farbykabe.pl, www.farbykabe.pl