

Sockeldetail 1.271

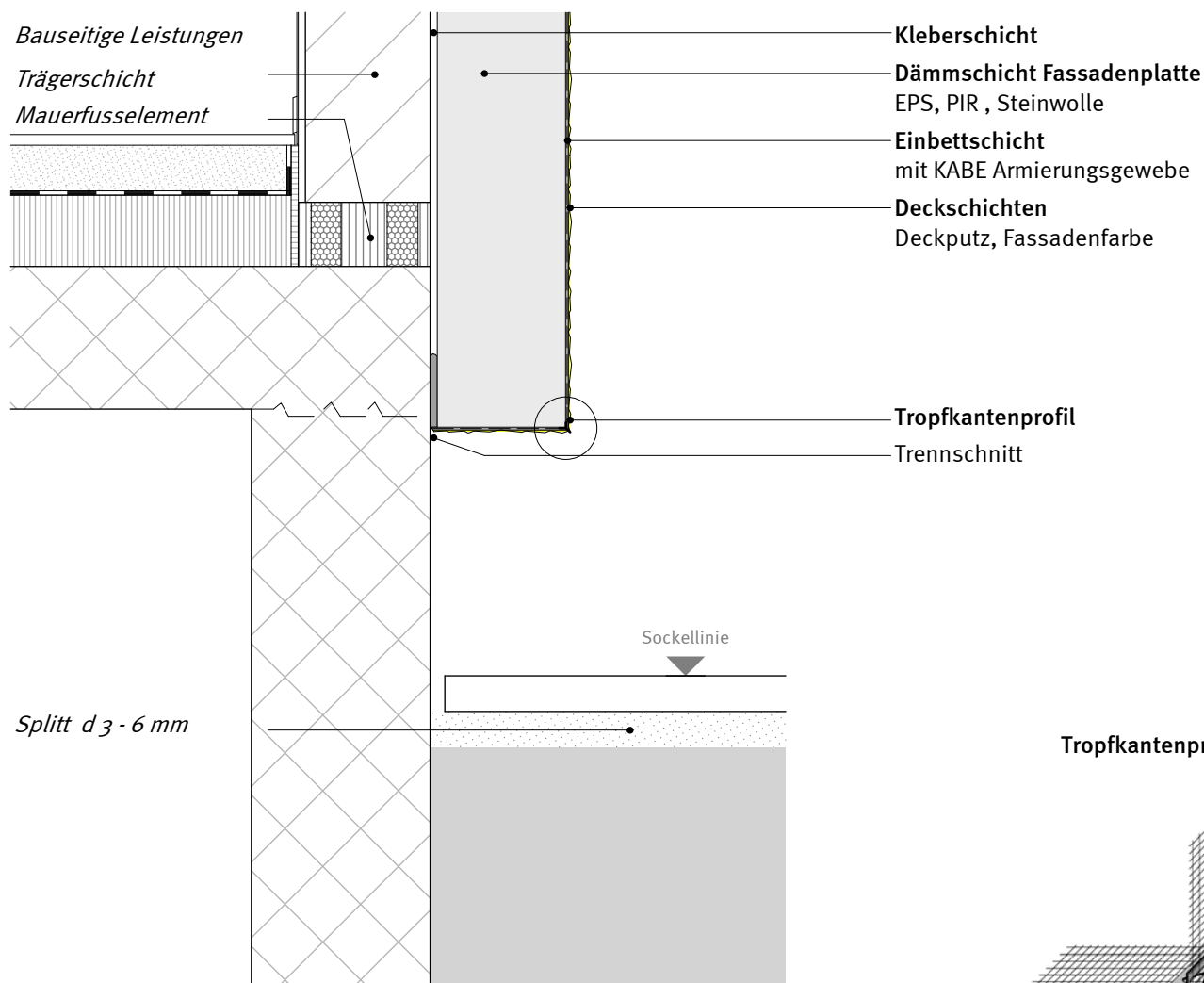
Standard

Detail / 09.2016

Sockelabschluss über Terrain

Untergeschoss kalt

Thermische Gebäudehülle durchgängig

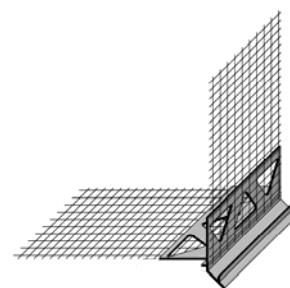


Splitt d 3 - 6 mm

Technische Hinweise

- Einbettschicht mit Armierungsgewebe und Deckputz vollflächig über die Plattenuntersicht ziehen.
- Trennschnitt durch alle Putzschichten am Anschluss der Dämmschicht an die Trägerschicht ausführen.
- **KABE Fachthemen Merkblatt: Wärmebrücken / Psi-Werte Verputzte Aussenwärmedämmung.**
Psi-Wert = 0.04/0.06 W/mK (140/220 mm)

Tropfkantenprofil



Tropfkantenprofil

