

# Sockeldetail 1.221

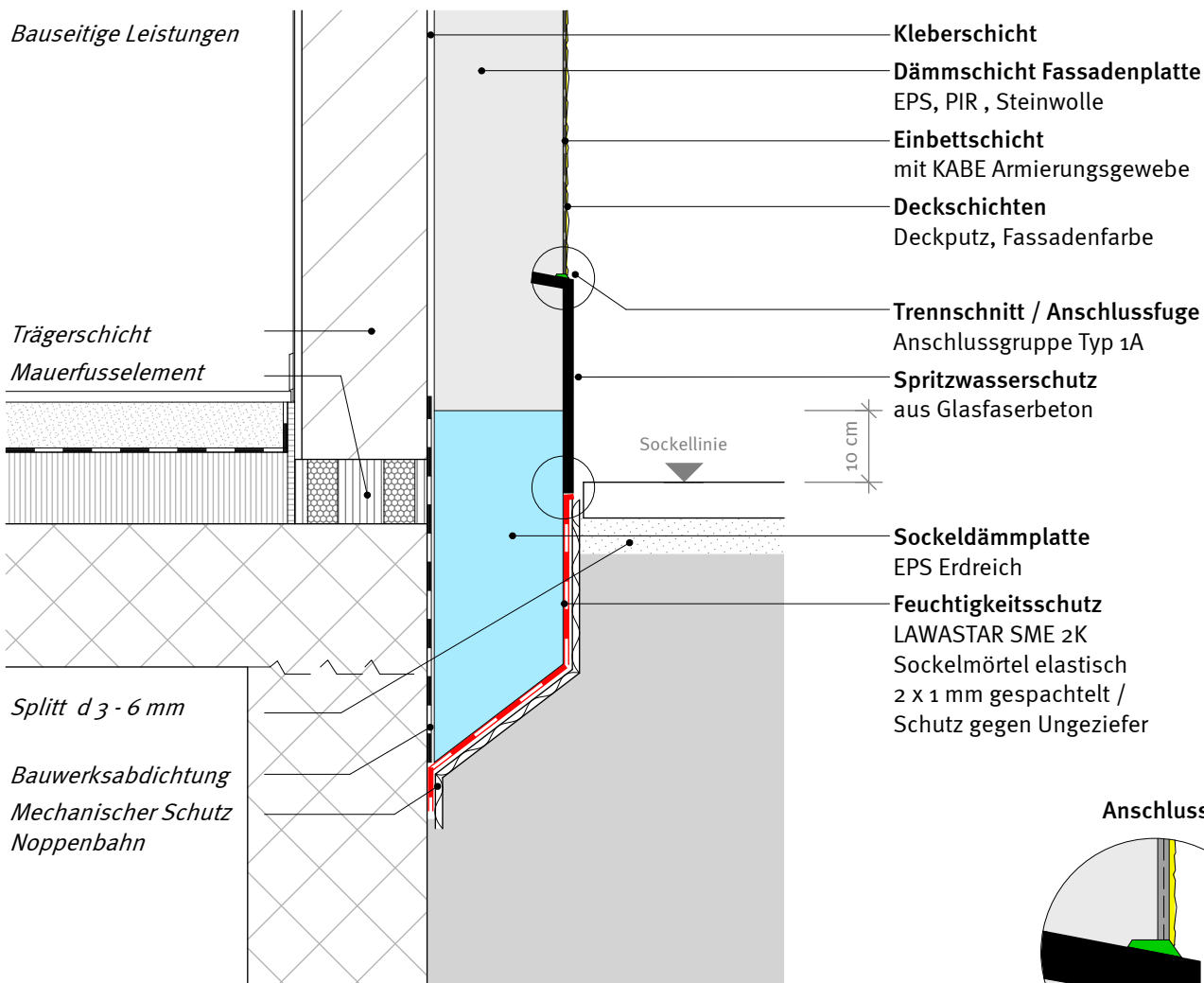
## Standard

Detail / 09.2016

Dämmung mit Glasfaserbeton ins Erdreich  
als Spritzwasserschutz für nachträglichen Einbau

Untergeschoss kalt

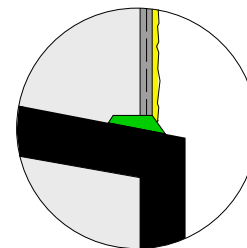
Thermische Gebäudehülle durchgängig



### Technische Hinweise

- LAWASTAR SME 2K Sockelmörtel elastisch als Feuchtigkeitsschutz vollflächig über alle zu schützenden Schichten aufspachteln.
- **Noppenbahn mit Gleitfolie** oder Sickerplatte für den mechanischen Schutz der Schutzbeschichtung. Bauseitige Anwendung zur Vermeidung punktueller Druckbelastung.
- Das Konzept der Sickerwasserableitung ist zu beachten. Diese Schnittstelle ist durch die Bauleitung zu kontrollieren und begleiten.
- Bei diesem Detail ist ein **Schlagschutz** gewährleistet.
- **KABE Fachthemen Merkblatt:** Sockeldetail Fassadendämmung Diffusionsbeanspruchung.
- **KABE Fachthemen Merkblatt:** Wärmebrücken / Psi-Werte Verputzte Aussenwärmendämmung. Psi-Wert = -0.02 W/mK (140/220 mm)

### Anschluss



### Anschluss

