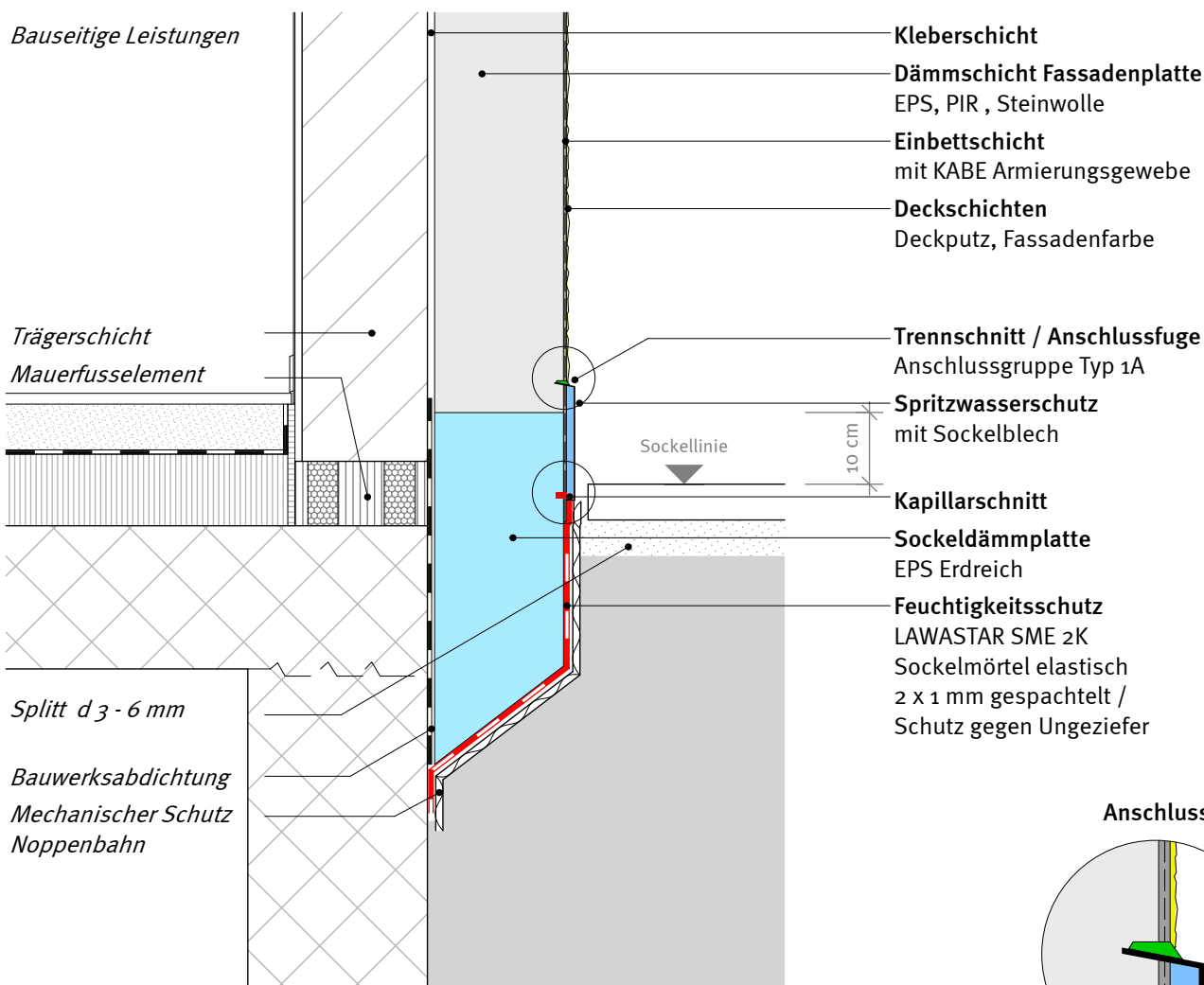


Sockeldetail 1.211

Standard

Detail / 09.2016

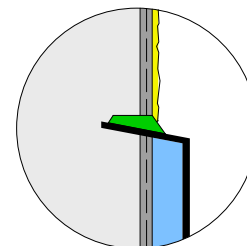
Dämmung mit Blech ins Erdreich
als Spritzwasserschutz für nachträglichen Einbau
Untergeschoss kalt
Thermische Gebäudehülle durchgängig



Technische Hinweise

- Kapillarschnitt durch alle bestehenden Putzschichten ca. 10 - 20 mm in die bestehende Dämmplatte führen und mit LAWASTAR SME 2K Sockelmörtel elastisch füllen.
- LAWASTAR SME 2K Sockelmörtel elastisch als Feuchtigkeitsschutz vollflächig über alle zu schützenden Schichten aufspachteln.
- **Noppenbahn mit Gleitfolie** oder Sickerplatte für den mechanischen Schutz der Schutzbeschichtung. Bauseitige Anwendung zur Vermeidung punktueller Druckbelastung.
- Das Konzept der Sickerwasserableitung ist zu beachten. Diese Schnittstelle ist durch die Bauleitung zu kontrollieren und begleiten.
- Bei diesem Detail ist ein **Schlagschutz** gewährleistet.
- **KABE Fachthemen Merkblatt:** Sockeldetail Fassadendämmung Diffusionsbeanspruchung.
- **KABE Fachthemen Merkblatt:** Wärmebrücken / Psi-Werte Verputzte Aussenwärmedämmung. Psi-Wert = -0.02 W/mK (140/220 mm)

Anschluss



Kapillarschnitt

