

Sockeldetail 1.222

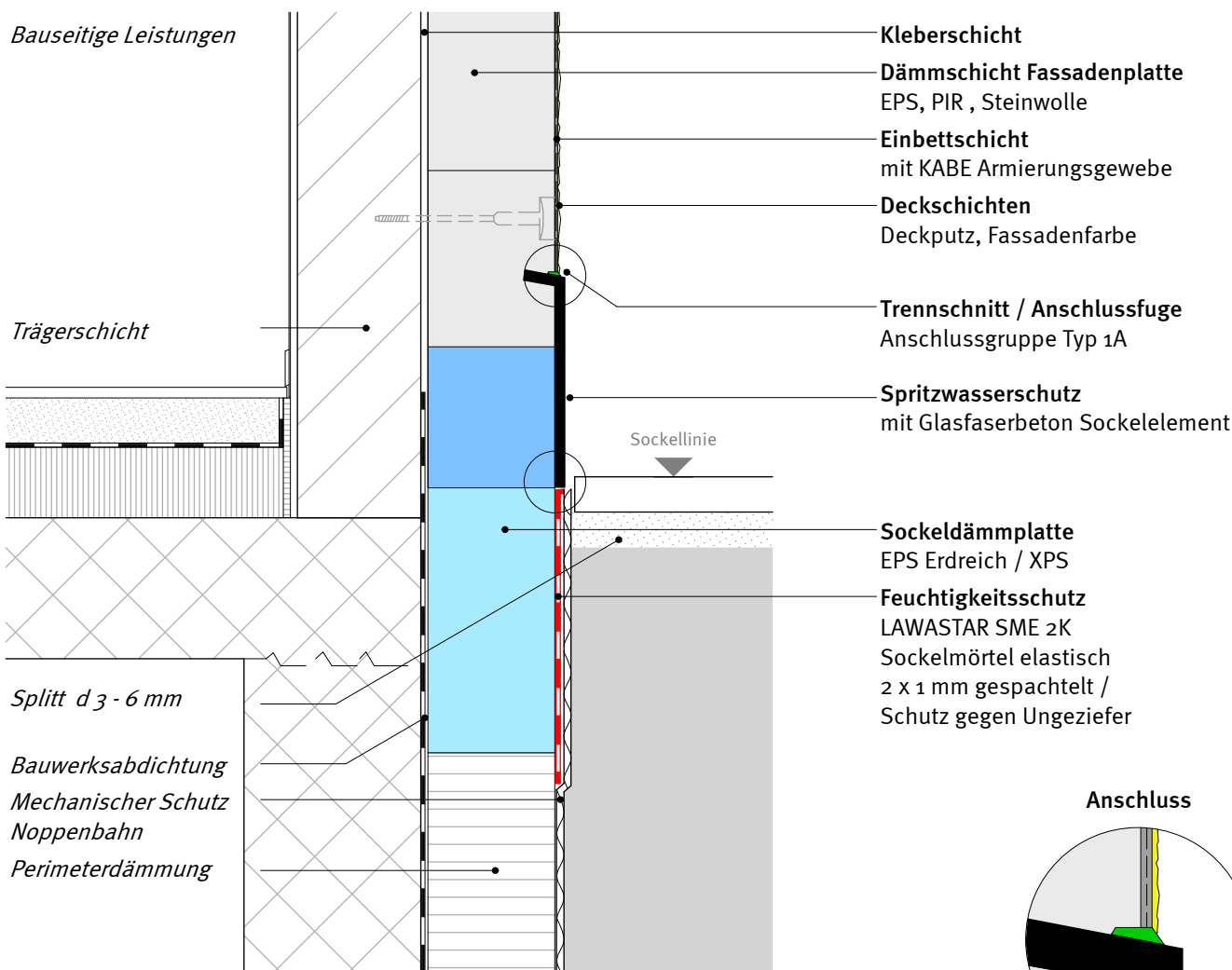
Standard

Detail / 09.2016

Dämmung mit Glasfaserbeton ins Erdreich
als Spritzwasserschutz mit integrierter Dämmung

Untergeschoss kalt

Thermische Gebäudehülle unterbrochen



Technische Hinweise

- LAWASTAR SME 2K Sockelmörtel elastisch als Feuchtigkeitschutz vollflächig über alle zu schützenden Schichten aufspachteln.
- **Noppenbahn mit Gleitfolie** oder Sickerplatte für den mechanischen Schutz der Schutzbeschichtung. Bauseitige Anwendung zur Vermeidung punktueller Druckbelastung.
- Das Konzept der Sickerwasserableitung ist zu beachten. Diese Schnittstelle ist durch die Bauleitung zu kontrollieren und begleiten.
- Bei diesem Detail ist ein **Schlagschutz** gewährleistet.
- **KABE Fachthemen Merkblatt:** Sockeldetail Fassadendämmung Diffusionsbeanspruchung.
- **KABE Fachthemen Merkblatt:** Wärmebrücken / Psi-Werte Verputze Aussenwärmedämmung.

