

Sockeldetail 1.297

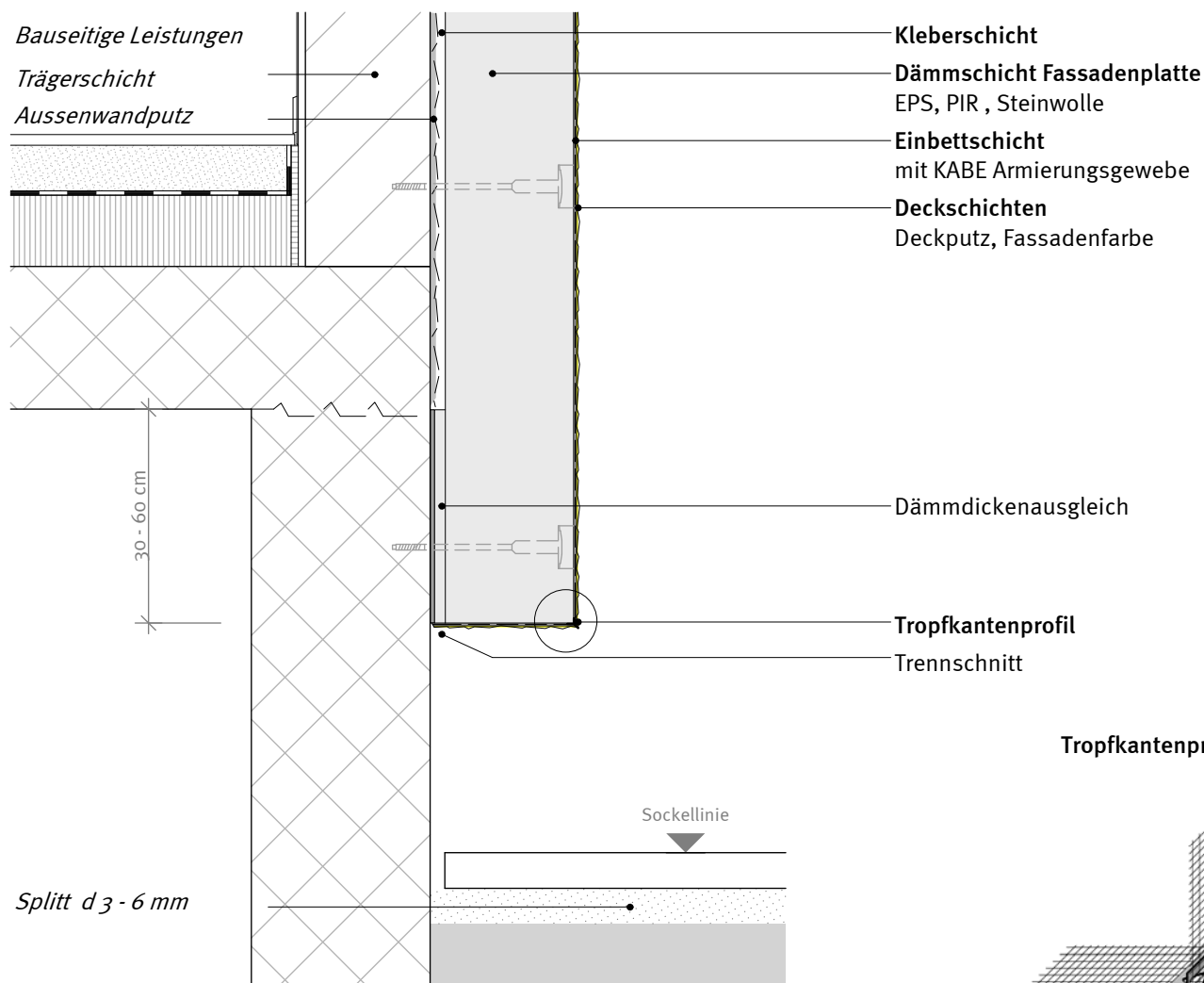
Standard

Detail / 09.2016

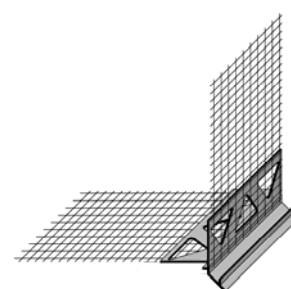
Sockelsanierung Sockelabschluss über Terrain

Untergeschoss kalt

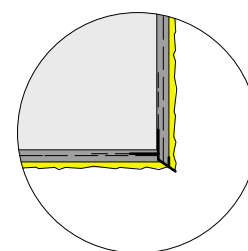
Thermische Gebäudehülle unterbrochen



Tropfkantenprofil



Tropfkantenprofil



Technische Hinweise

- Einbettschicht mit Armierungsgewebe und Deckputz vollflächig über die Plattenuntersicht ziehen.
- Trennschnitt durch alle Putzschichten am Anschluss der Dämmschicht an die Trägerschicht ausführen.
- **KABE Fachthemen Merkblatt: Wärmebrücken / Psi-Werte Verputzte Aussenwärmedämmung.**
Psi-Wert = 0.02/0.03 W/mK (140/220 mm)

